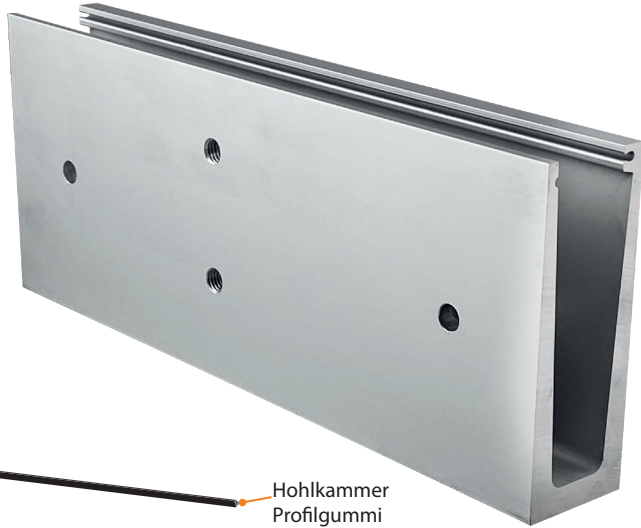


Montageanleitung

► Für GlasRail Pro Glas-Geländersystem



A

B

C

D

J

Hohlkammer
Profilgummi

Hohlkammer
Klemmgummi

Alu U-Profil 120x45
gebohrt

Abdeckprofil Alu
eloxiert, anthrazit
und weiß

Wasserwaagen-
halter (Zubehör)

E

F

G

H

I

Inbus Senkkopf
M12x30

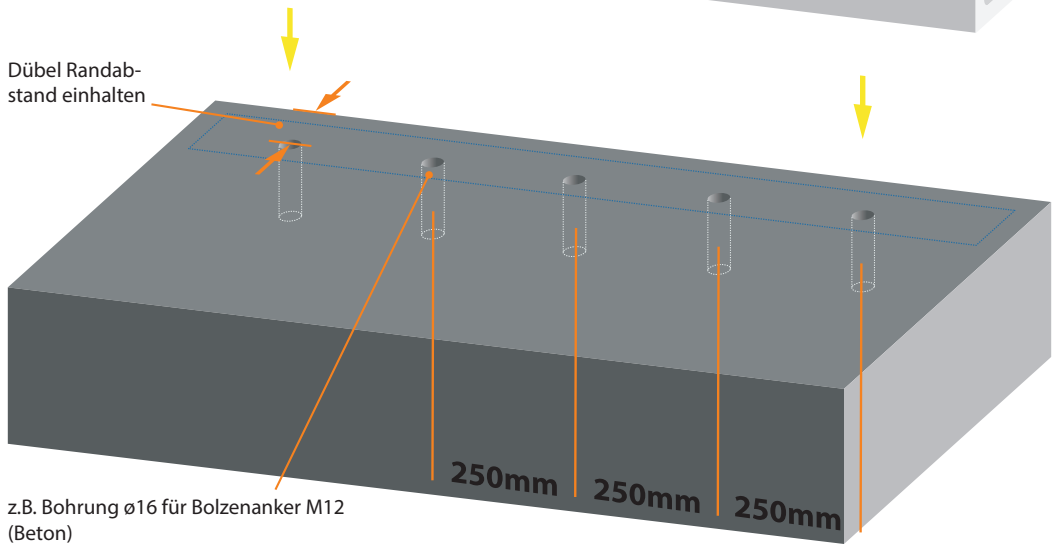
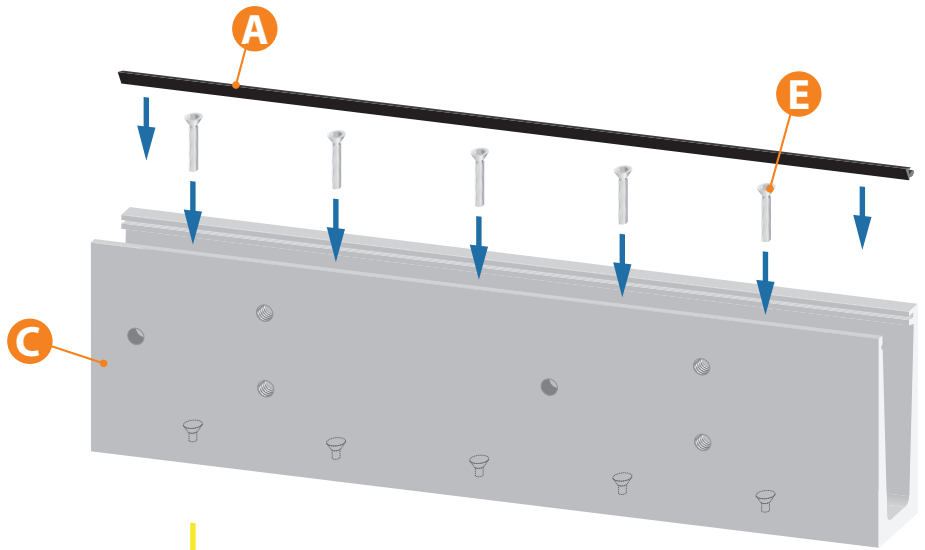
Gewindestift
M10x14

Kunststoff Clip

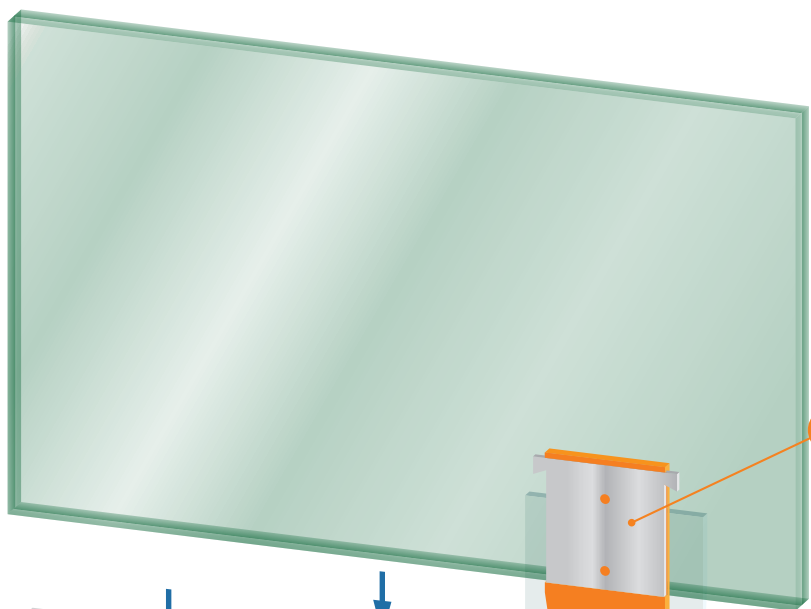
Druckplatte V2A
2mm u. Adapter
Kunststoff

Wippe Kunststoff



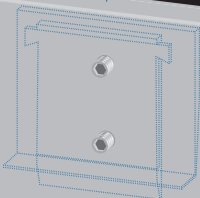


2



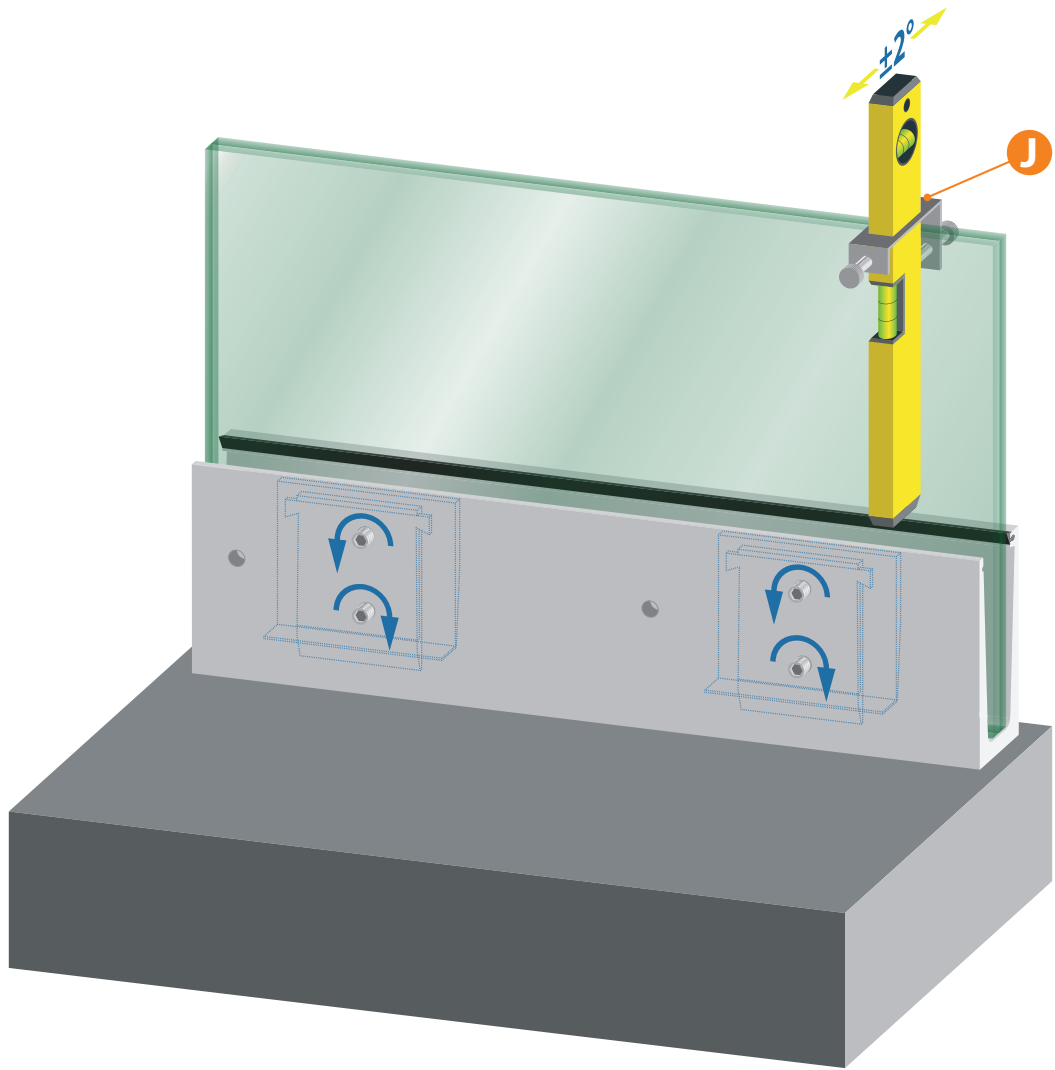
H

I

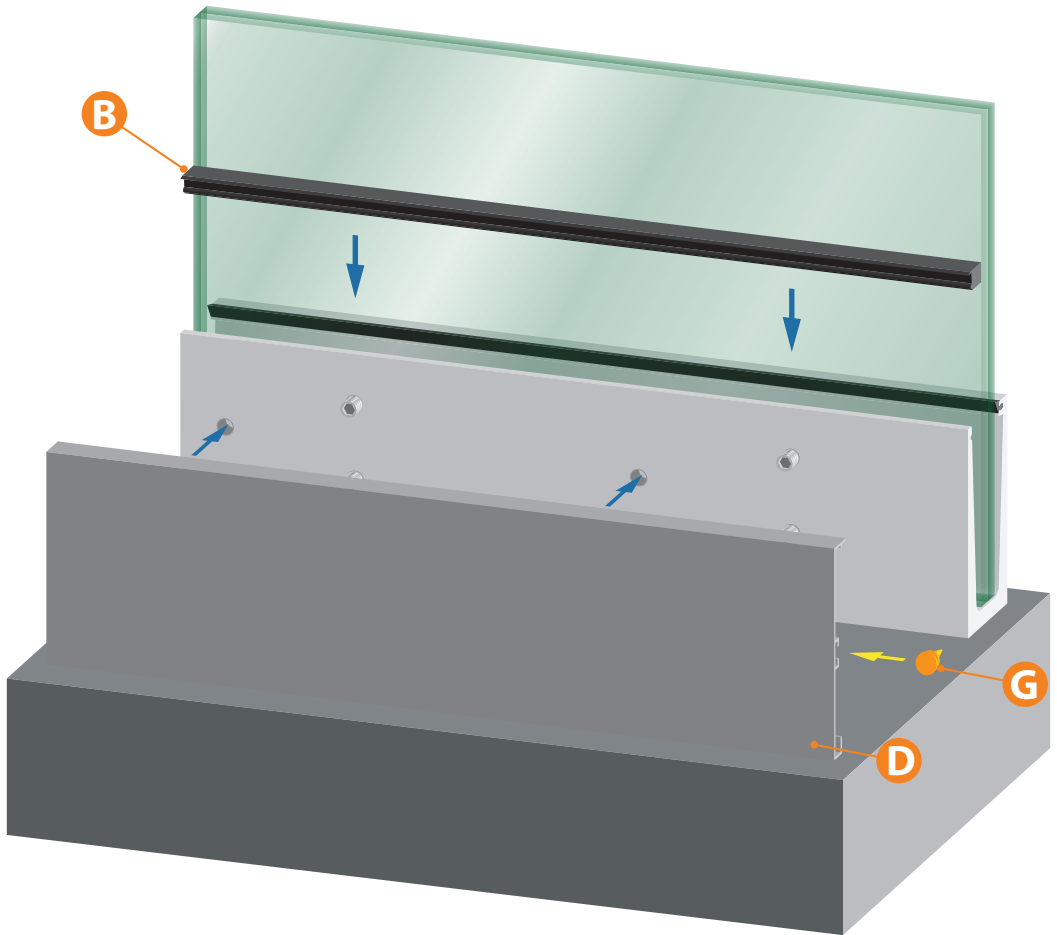
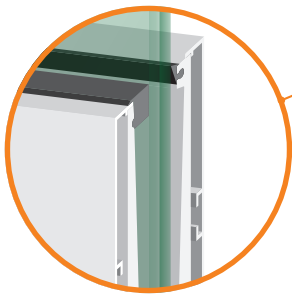


F





Abdeckung auch optional für die Außenseite erhältlich.

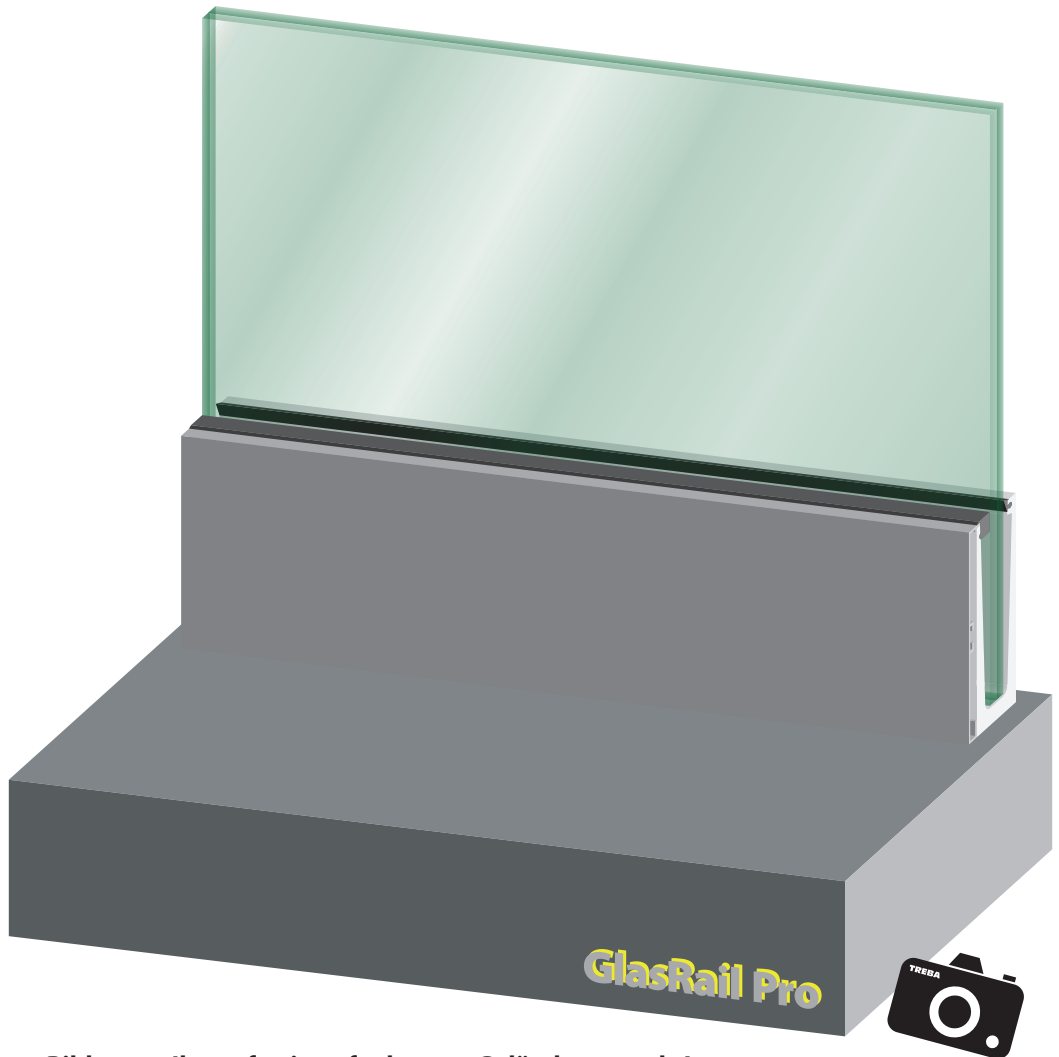




Hinweis:

Bei einer Montage von oben im Außenbereich ist zu beachten, dass die Abdichtung nicht beschädigt wird bzw. die Dichtheit mit Silikon, Dichtmasse oder Gummidichtungen wieder hergestellt wird!

5



Bilder von Ihrem fertig aufgebauten Geländer gesucht!

Bitte senden Sie uns Bilder von Ihrer fertig montierten Geländeranlage per E-Mail an:

kundenbilder@frewa.de

Auf jeden Absender wartet ein kleines Dankeschön (Adresse nicht vergessen)!!

