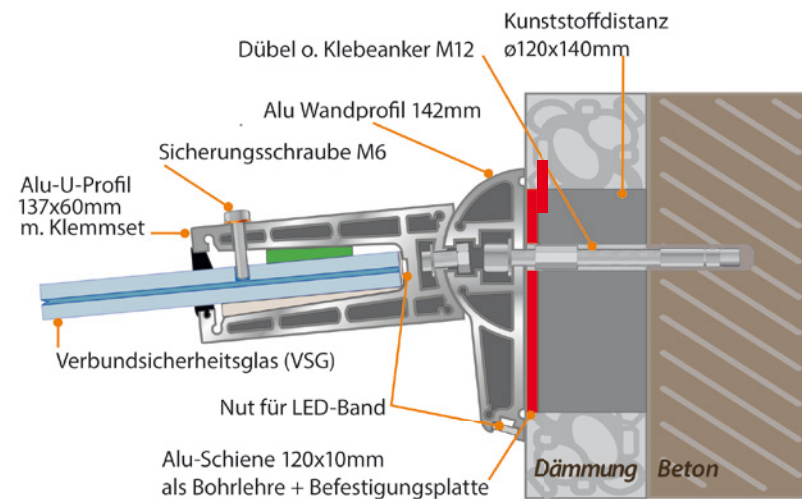


MonoLine mit optional lieferbarer LED-Beleuchtung, 2-fach

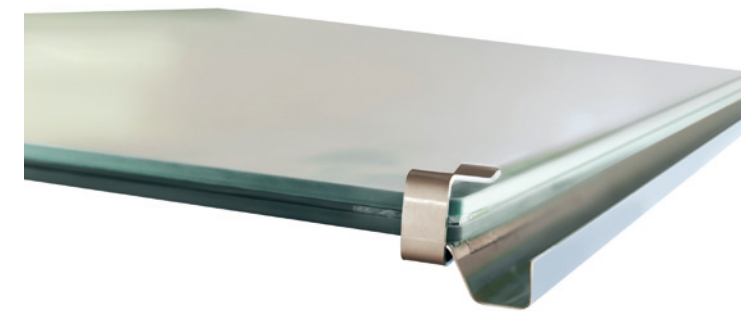
Systemvorteile Vordach MonoLine

- Glastiefe bis 1400 mm
- Glaslänge bis 3000 mm
- für Schneelasten bis 5,9 kN/m²
- Kein SentryGlas® bis 1200 mm Auslage notwendig
- VSG-Glas mit PVB Folie ist ca. 50% günstiger als SentryGlas®
- Neigungswinkel von 0 bis 5° verstellbar
- Keine sichtbaren Befestigungsschrauben
- Optionale LED-Beleuchtung für Glaskante und Wandprofil
- Komplettpaket für Standard-Formate 1500 x 1000 mm und 1800 x 1200 mm auf Lager und daher kurzfristig lieferbar
- Einfache Montage – keine Punkthalter notwendig

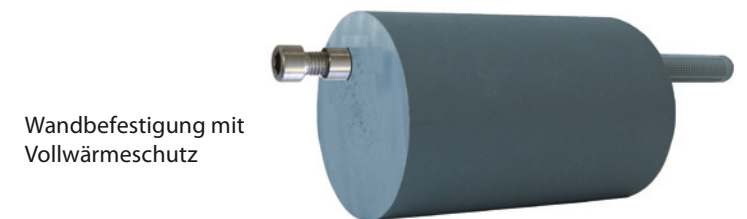
Systemaufbau und Platzbedarf



Zubehör



Selbstklebende Edelstahl-Regenrinne mit Halteklammer



Wandbefestigung mit Vollwärmeschutz

AbZ erteilt
CE
LGAI GUTACHTEN
made in Germany
Statik vorhanden

Vordach MonoLine – das neue freischwebende Vordach, auf Wunsch auch mit LED-Beleuchtung

